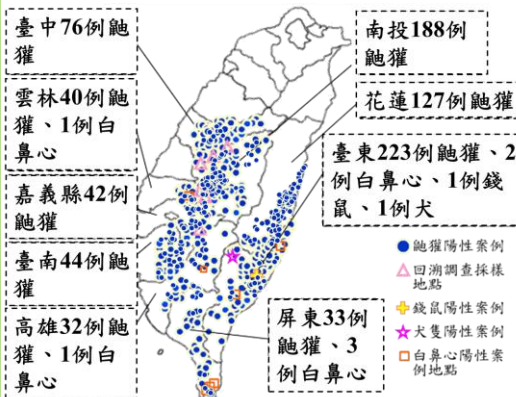


109年7月狂犬病監測結果

本月(7月1日至7月31日)接獲畜衛所、興大與屏科大通報108例動物狂犬病監測檢驗結果，其中鼬獾7例為陽性，案例分布地區分別為南投縣水里鎮1例、集集鎮1例、國姓鄉1例、花蓮縣玉里鎮1例、臺中市新社區1例、太平區1例及新增地區臺中市后里區1例，歷年總計案例發生地區為9縣市87鄉鎮。

102-108年疫情狀況



- 102/9/5接獲畜衛所通報回溯性檢測之13件鼬獾，其中5例為陽性，最早1例為99年7月17日採自南投縣國姓鄉。103/12/31接獲畜衛所通報2例回溯性檢測之鼬獾狂犬病陽性案例，時間追溯至100年8月。
- 102-108年檢驗食肉目野生動物3,195件(鼬獾2,191件)、犬貓5,257件，除805例鼬獾、1例犬、1例錢鼠及7例白鼻心案例外，其餘檢驗結果皆為陰性。總計9縣市84鄉鎮確診鼬獾狂犬病案例。

臺中**3**例鼬獾
 (新社*1、太平*1、后里*1)

南投**14**例鼬獾
 (水里*1、集集*1、國姓*1)

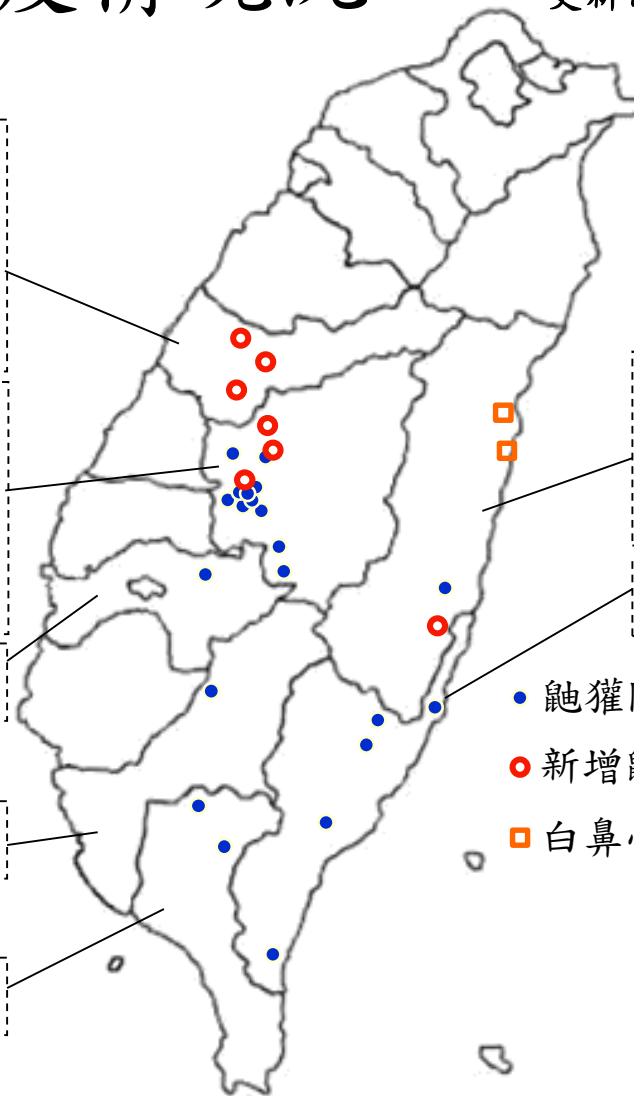
嘉義**1**例鼬獾

高雄**1**例鼬獾

屏東**2**例鼬獾

花蓮**2**例鼬獾
 及**2**例白鼻心
 (玉里*1)

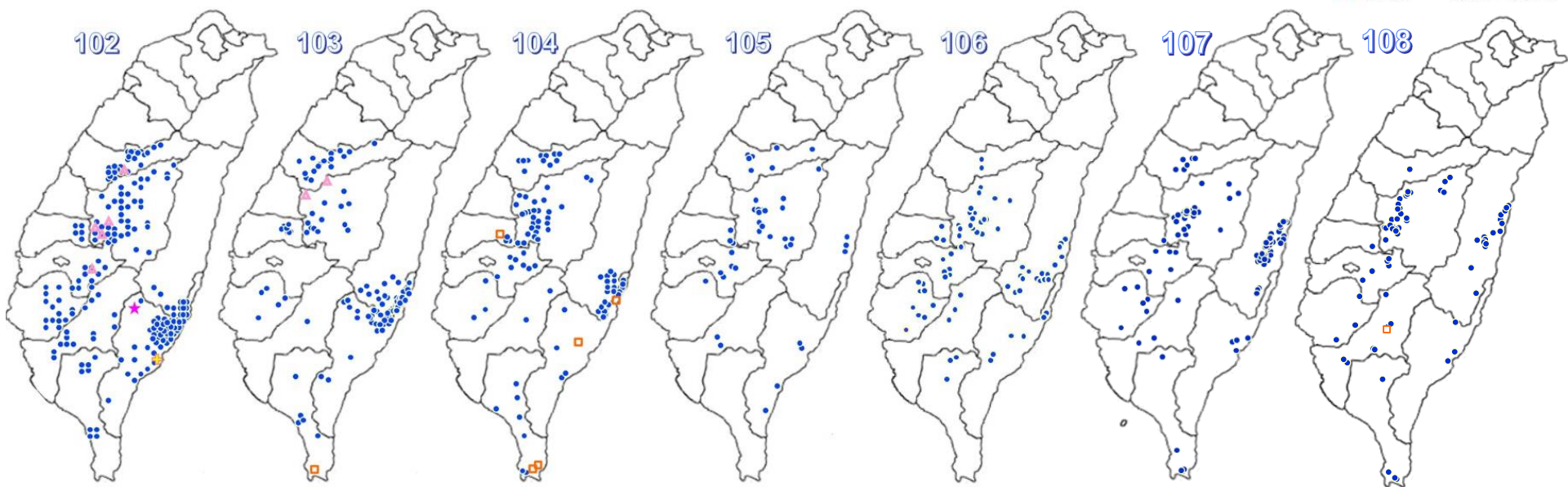
臺東**5**例鼬獾



- 鼬獾陽性案例地點
- 新增鼬獾陽性案例地點
- 白鼻心陽性案例地點

109年起至7月31日已檢驗食肉目野生動物**284**件(含鼬獾**103**件)、犬貓**196**件、蝙蝠**63**件、其他野生動物**66**件，其中**28**件鼬獾及**2**件白鼻心為陽性案例，其餘檢驗結果皆為陰性。歷年總計9縣市**87**鄉鎮確診狂犬病案例。另有邊境及其他檢體**2**件(犬**1**件及貓**1**件)。

- 鼬獾陽性案例
- △ 回溯調查採樣
- ✚ 錢鼠陽性案例
- ★ 犬隻陽性案例
- 白鼻心陽性案例



- 102年總計278件陽性案例，分別為276件鼬獾、1件犬及1件錢鼠。總計9縣市59鄉鎮出現確診狂犬病案例。
- 103年總計148件陽性案例，分別為147件鼬獾及1件白鼻心。總計9縣市63鄉鎮出現確診狂犬病案例。
- 104年總計 93件陽性案例，分別為 88件鼬獾及5件白鼻心。總計9縣市72鄉鎮出現確診狂犬病案例。
- 105年總計 42件陽性案例，皆為鼬獾。總計9縣市77鄉鎮出現確診狂犬病案例。
- 106年總計 70件陽性案例，皆為鼬獾。總計9縣市79鄉鎮出現確診狂犬病案例。
- 107年總計 110件陽性案例，皆為鼬獾。總計9縣市84鄉鎮出現確診狂犬病案例。
- 108年總計 73件陽性案例，分別為72件鼬獾及1件白鼻心。總計9縣市84鄉鎮出現確診狂犬病案例。

88年至109年動物狂犬病抗原監測統計

更新日期：109年7月31日

動物別	88年至101年		102年		103年		104年		105年		106年		107年		108年		109年	
	檢測數	陽性數	檢測數	陽性數	檢測數	陽性數	檢測數	陽性數	檢測數	陽性數	檢測數	陽性數	檢測數	陽性數	檢測數	陽性數	檢測數	陽性數
犬	6,841	0	1,553	1 ^c	948	0	730	0	550	0	348	0	410	0	378	0	153(+14)	0
貓	5	0	112	0	12	0	21	0	22	0	28	0	86	0	62	0	43(+2)	0
蝙蝠	322	0	64	0	120	0	95	0	103	0	112	0	125	0	115	0	63(+14)	0
食肉目 野生動物	--	--	1,019 ^a	276 ^b	306 ^a	148 ^{b,f}	321 ^a	93 ^{b,f}	223 ^a	42 ^b	374 ^a	70 ^b	496 ^a	110 ^b	456 ^a	73 ^b	284 ^a (+50)	30(+7) ^b
其他 野生動物	--	--	341 ^c	1 ^d	28 ^c	0	35 ^c	0	23 ^c	0	28 ^c	0	85 ^c	0	92 ^c	0	66 ^c (+28)	0
邊境及其他 動物	--	--	--	--	--	--	--	--	--	--	--	--	17	0	54	0	2	0
總計	7,168	0	3,089	278	1,414	148	1,202	93	921	42	890	70	1,219	110	1,157	73	611(+108)	30(+7)

註

*括號內數字為本月新增數量

a.：食肉目野生動物共檢測3,479件：

鼬獾2,294件、白鼻心949件、麝香貓25件、食蟹獾139件、黃鼠狼7件、貂12件、水獺20件、臺灣黑熊2件、石虎31件。

b.：鼬獾陽性案例共833件：南投202件(魚池*14、鹿谷*47、水里*20、國姓*17、仁愛*14、信義*12、竹山*25、草屯*5、埔里*12、中寮*13、集集*22、南投市*1)、臺中79件(新社*14、霧峰*8、東勢*14、太平*16、大里*1、和平*15、北屯*7、豐原*3、后里*1)、雲林40件(古坑*38、斗六*1、林內*1)、嘉義43件(梅山*7、番路*14、竹崎*7、阿里山*4、中埔*7、大埔*3、大林*1)、臺南44件(南化*9、楠西*4、六甲*2、大內*2、龍崎*4、左鎮*4、東山*6、柳營*2、關廟*4、白河*4、玉井*3)、高雄33件(田寮*3、美濃*3、燕巢*1、旗山*4、六龜*5、阿蓮*1、甲仙*3、杉林*3、茂林*1、內門*1、那瑪夏*3、桃源*5)、屏東35件(霧台*1、瑪家*7、獅子*9、牡丹*2、恆春*8、泰武*2、枋寮*1、春日*1、三地門*3、高樹*1)、花蓮129件(卓溪*14、玉里*18、富里*22、豐濱*11、瑞穗*16、光復*27、鳳林*4、萬榮*3、壽豐*14)、臺東228件(東河*52、臺東市*2、成功*85、海端*8、池上*33、關山*3、延平*2、卑南*11、鹿野*8、達仁*4、長濱*17、太麻里鄉*2、大武*1)。

c.：其他野生動物檢體：鼬獾186件、松鼠228件、飛鼠22件、家鼠92件、鼯鼠3件、蜜袋鼯8件、臺灣獼猴19件、臺灣長鬃山羊1件、臺灣煙尖鼠1件、山鼠1件、山羌50件、山豬1件、田鼠3件、小黃腹鼠16件、土撥鼠2件、穿山甲49件、鼠20件、臺灣野兔2件、野生穴兔1件、羊6件、梅花鹿3件、兔子5件、黃鼠5件、倉鼠1件、鳥5件。

d.：102年7月30日確診錢鼠陽性案例1例(臺東市)。

e.：102年9月10日確診1例被鼬獾咬傷後隔離觀察之幼犬陽性案例(臺東海端)。

f.：白鼻心陽性案例共9件：103年陽性案例1例(恆春*1)、104年陽性案例5例(恆春*2、長濱*1、鹿野*1、古坑*1)、

108年陽性案例1例(六龜*1)、109年陽性案例2例(花蓮市*1、壽豐*1)

109年食肉目野生動物狂犬病監測情形一覽表

動物別	檢測件數	陽性	動物別	檢測件數	陽性
鼬獾	103(+16)	28(+7)	白鼻心	139(+29)	2
麝香貓	7(+2)	0	黃鼠狼	1	0
食蟹獾	17(+3)	0	貂	1	0
水獺	3	0	臺灣黑熊	1	0
石虎	12	0			

依據畜衛所、興大及屏科大通報檢驗結果統計

*括號內數字為本月新增數量

109年7月野生動物狂犬病監測列表

序號	送檢日期	縣市	鄉鎮	動物別	FAT 檢測結果	確診日期 ^{註1}
1	6月23日	臺南市	鹽水區	蝙蝠	(-)	7月2日
2	6月30日	苗栗縣	大湖鎮	穿山甲	(-)	7月2日
3	6月30日	桃園市	桃園區	穿山甲	(-)	7月2日
4	6月30日	臺北市	文山區	蝙蝠	(-)	7月2日
5	7月1日	臺北市	信義區	穿山甲	(-)	7月2日
6	7月1日	宜蘭縣	宜蘭市	蝙蝠	(-)	7月9日
7	7月2日	臺中市	豐原區	臺灣長鬃山羊	(-)	7月9日
8	7月2日	臺中市	霧峰區	穿山甲	(-)	7月9日
9	7月2日	臺中市	和平區	山羌	(-)	7月9日
10	7月2日	臺中市	北屯區	松鼠	(-)	7月9日
11	7月2日	臺中市	沙鹿區	松鼠	(-)	7月9日
12	7月2日	臺中市	北屯區	松鼠	(-)	7月9日
13	7月2日	臺中市	霧峰區	松鼠	(-)	7月9日
14	7月2日	臺中市	北區	松鼠	(-)	7月9日

註1：依據畜衛所、興大及屏科大通報檢驗結果統計。



109年7月野生動物狂犬病監測列表

序號	送檢日期	縣市	鄉鎮	動物別	FAT 檢測結果	確診日期 ^{註1}
15	7月2日	臺中市	東勢區	山羌	(-)	7月9日
16	7月2日	臺中市	西屯區	松鼠	(-)	7月9日
17	7月2日	臺中市	霧峰區	飛鼠	(-)	7月9日
18	7月2日	臺中市	西屯區	松鼠	(-)	7月9日
19	7月2日	臺中市	西區	松鼠	(-)	7月9日
20	7月2日	臺中市	西屯區	松鼠	(-)	7月9日
21	7月7日	南投縣	埔里鎮	蝙蝠	(-)	7月9日
22	7月10日	臺東縣	東河鄉	穿山甲	(-)	7月13日
23	6月29日	臺東縣	太麻里鄉	穿山甲	(-)	7月13日
24	7月6日	臺東縣	卑南鄉	穿山甲	(-)	7月13日
25	7月9日	南投縣	水里鄉	蝙蝠	(-)	7月16日
26	7月13日	苗栗縣	大湖鎮	穿山甲	(-)	7月16日
27	7月13日	臺中市	大肚區	穿山甲	(-)	7月16日
28	7月10日	南投縣	埔里鎮	穿山甲	(-)	7月16日

註1：依據畜衛所、興大及屏科大通報檢驗結果統計。



109年7月野生動物狂犬病監測列表

序號	送檢日期	縣市	鄉鎮	動物別	FAT 檢測結果	確診日期 ^{註1}
29	7月13日	高雄市	鳳山區	蝙蝠	(-)	7月16日
30	7月13日	基隆市	暖暖區	蝙蝠	(-)	7月16日
31	7月13日	高雄市	岡山區	蝙蝠	(-)	7月16日
32	7月13日	臺中市	北區	蝙蝠	(-)	7月16日
33	7月13日	臺中市	西屯區	蝙蝠	(-)	7月16日
34	7月13日	新竹市	香山區	蝙蝠	(-)	7月16日
35	7月13日	臺南市	永康區	蝙蝠	(-)	7月16日
36	7月16日	屏東縣	屏東市	家鼠	(-)	7月21日
37	7月15日	南投縣	集集鎮	蝙蝠	(-)	7月23日
38	7月27日	臺中市	大雅區	松鼠	(-)	7月29日
39	7月23日	南投縣	南投市	蝙蝠	(-)	7月30日
40	6月29日	臺東縣	蘭嶼鄉	家鼠	(-)	7月31日
41	7月29日	宜蘭縣	員山鄉	山羌	(-)	7月31日
42	7月30日	新北市	新店區	飛鼠	(-)	7月31日

註1：依據畜衛所、興大及屏科大通報檢驗結果統計。

109年7月野生動物狂犬病監測列表

序號	送檢日期	縣市	鄉鎮	動物別	FAT 檢測結果	確診日期 ^{註1}
43	6月23日	臺中市	清水區	白鼻心	(-)	7月2日
44	6月29日	臺南市	六甲區	白鼻心	(-)	7月2日
45	6月30日	嘉義縣	阿里山鄉	食蟹獐	(-)	7月2日
46	6月29日	新北市	新店區	麝香貓	(-)	7月2日
47	7月2日	臺中市	太平區	鼬獾	(-)	7月9日
48	7月2日	臺中市	后里區	鼬獾	(-)	7月9日
49	7月2日	臺中市	沙鹿區	白鼻心	(-)	7月9日
50	7月2日	臺中市	北屯區	白鼻心	(-)	7月9日
51	7月2日	臺中市	南屯區	白鼻心	(-)	7月9日
52	7月2日	臺中市	沙鹿區	白鼻心	(-)	7月9日
53	7月2日	臺中市	太平區	白鼻心	(-)	7月9日
54	7月2日	臺中市	西屯區	白鼻心	(-)	7月9日
55	7月3日	花蓮縣	光復鄉	白鼻心	(-)	7月9日
56	7月7日	臺東縣	臺東市	白鼻心	(-)	7月9日

註1：依據畜衛所、興大及屏科大通報檢驗結果統計。



109年7月野生動物狂犬病監測列表

序號	送檢日期	縣市	鄉鎮	動物別	FAT 檢測結果	確診日期 ^{註1}
57	7月3日	苗栗縣	三義鄉	白鼻心	(-)	7月9日
58	7月7日	苗栗縣	大湖鄉	食蟹獾	(-)	7月9日
59	7月7日	彰化縣	田尾鄉	白鼻心	(-)	7月13日
60	6月30日	屏東縣	內埔鄉	白鼻心	(-)	7月13日
61	7月9日	臺東縣	長濱鄉	白鼻心	(-)	7月16日
62	7月10日	臺東縣	臺東市	白鼻心	(-)	7月16日
63	7月13日	花蓮縣	秀林鄉	鼬獾	(-)	7月16日
64	7月17日	嘉義市	東區	白鼻心	(-)	7月23日
65	7月16日	苗栗縣	頭份市	鼬獾	(-)	7月23日
66	7月28日	雲林縣	古坑鄉	白鼻心	(-)	7月30日
67	7月25日	苗栗縣	三灣鄉	鼬獾	(-)	7月30日
68	7月25日	苗栗縣	三灣鄉	鼬獾	(-)	7月30日
69	7月24日	宜蘭縣	礁溪鄉	麝香貓	(-)	7月30日
70	7月2日	宜蘭縣	頭城鎮	食蟹獾	(-)	7月31日

註1：依據畜衛所、興大及屏科大通報檢驗結果統計。



109年7月野生動物狂犬病監測列表

序號	送檢日期	縣市	鄉鎮	動物別	FAT 檢測結果	確診日期 ^{註1}
71	7月6日	苗栗縣	竹南鎮	白鼻心	(-)	7月31日
72	7月7日	桃園市	龜山區	鼬獾	(-)	7月31日
73	7月7日	新竹縣	竹北市	白鼻心	(-)	7月31日
74	7月8日	苗栗縣	後龍鎮	白鼻心	(-)	7月31日
75	7月13日	基隆市	安樂區	白鼻心	(-)	7月31日
76	7月13日	基隆市	中山區	白鼻心	(-)	7月31日
77	7月13日	苗栗縣	三義鄉	白鼻心	(-)	7月31日
78	7月17日	宜蘭縣	蘇澳鎮	白鼻心	(-)	7月31日
79	7月25日	新竹市	東區	鼬獾	(-)	7月31日
80	7月14日	新竹縣	峨眉鄉	白鼻心	(-)	7月31日
81	7月14日	新北市	汐止區	白鼻心	(-)	7月31日
82	7月14日	新竹縣	寶山鄉	白鼻心	(-)	7月31日
83	7月14日	臺北市	文山區	白鼻心	(-)	7月31日
84	7月14日	苗栗縣	公館鄉	白鼻心	(-)	7月31日

註1：依據畜衛所、興大及屏科大通報檢驗結果統計。



109年7月野生動物狂犬病監測列表

序號	送檢日期	縣市	鄉鎮	動物別	FAT 檢測結果	確診日期 ^{註1}
85	7月3日	臺北市	信義區	鼬獾	(-)	7月31日
86	7月2日	臺中市	太平區	鼬獾	(+)	7月9日
87	7月2日	臺中市	后里區	鼬獾	(+)	7月9日
88	7月3日	臺中市	新社區	鼬獾	(+)	7月9日
89	7月7日	南投縣	水里鄉	鼬獾	(+)	7月9日
90	7月7日	南投縣	集集鎮	鼬獾	(+)	7月9日
91	7月13日	南投縣	國姓鄉	鼬獾	(+)	7月16日
92	7月17日	花蓮縣	玉里鎮	鼬獾	(+)	7月23日

註1：依據畜衛所、興大及屏科大通報檢驗結果統計。



109年7月犬貓狂犬病監測列表

序號	送檢日期	縣市	動物別	FAT 檢測結果	確診日期 ^{註1}
1	6月20日	基隆市	貓	(-)	7月2日
2	6月23日	基隆市	犬	(-)	7月2日
3	6月24日	臺中市	犬	(-)	7月2日
4	6月24日	臺中市	犬	(-)	7月2日
5	6月24日	臺中市	犬	(-)	7月2日
6	6月24日	臺中市	犬	(-)	7月2日
7	6月24日	臺中市	犬	(-)	7月2日
8	6月24日	臺中市	犬	(-)	7月2日
9	6月24日	臺中市	犬	(-)	7月2日
10	6月24日	臺中市	犬	(-)	7月2日
11	6月17日	澎湖縣	犬	(-)	7月9日
12	7月16日	新竹縣	犬	(-)	7月23日
13	7月24日	屏東縣	犬	(-)	7月30日
14	7月24日	新竹縣	貓	(-)	7月30日

註1：依據畜衛所通報檢驗結果統計。

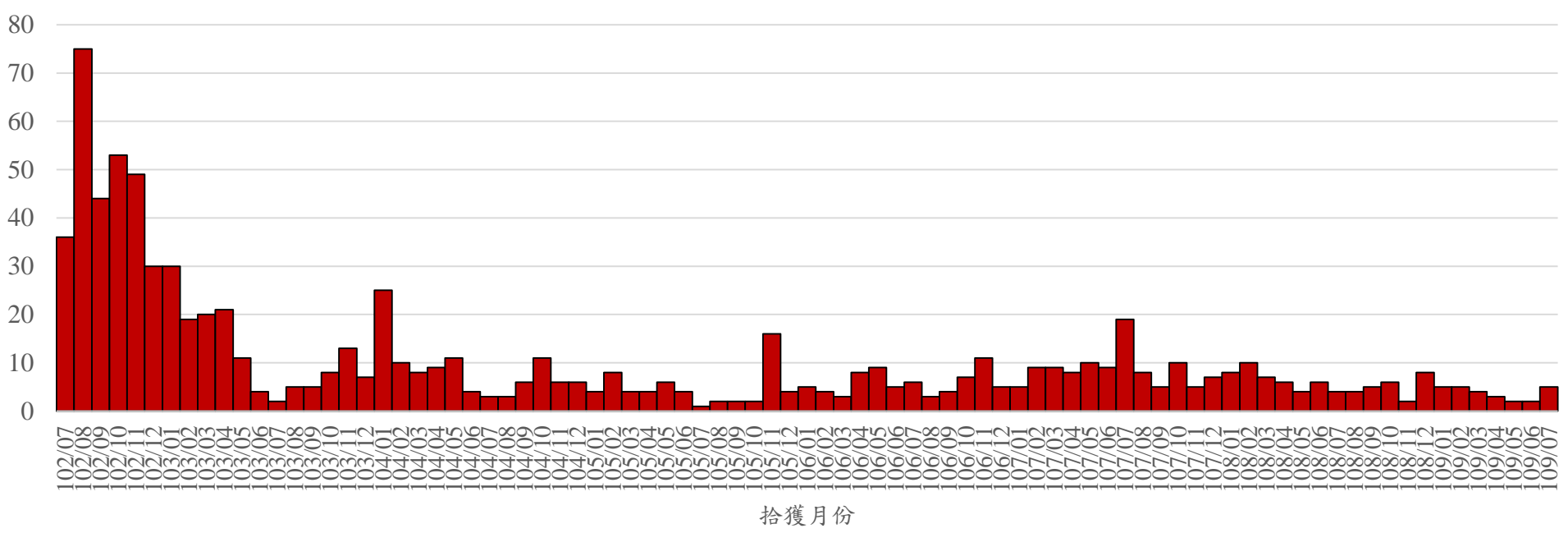
109年7月犬貓狂犬病監測列表

序號	送檢日期	縣市	動物別	FAT 檢測結果	確診日期 ^{註1}
15	7月28日	雲林縣	犬	(-)	7月30日
16	7月28日	雲林縣	犬	(-)	7月30日

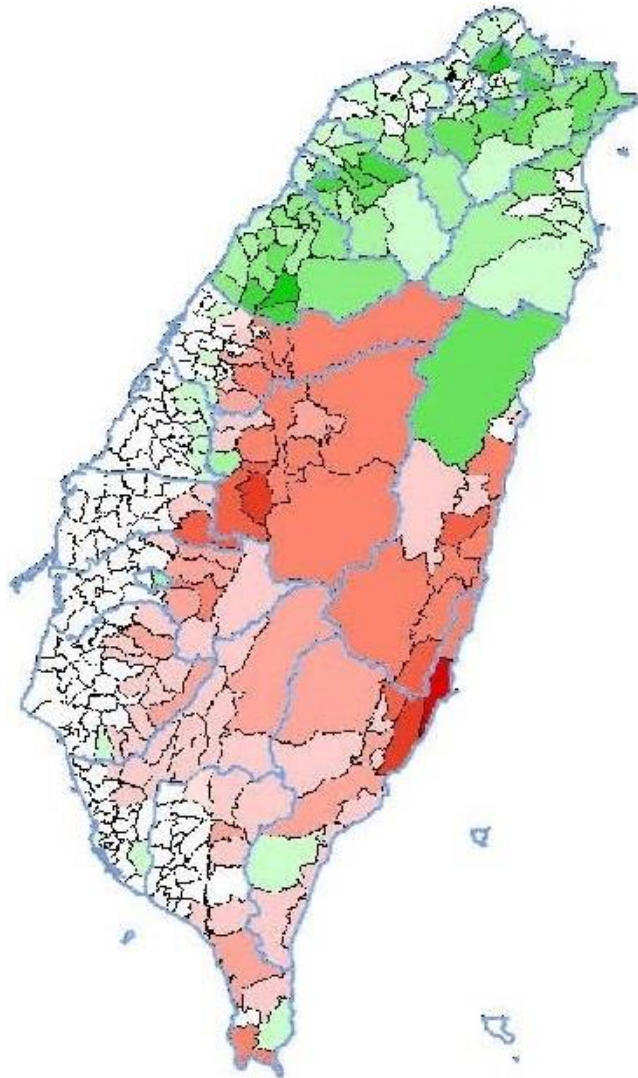
註1：依據畜衛所通報檢驗結果統計。



102至109年7月動物狂犬病陽性案例流行曲線圖



102至109年動物狂犬病陽性案例鄉鎮涵蓋9縣市87鄉鎮



- 檢出狂犬病陽性案例累積數
- 檢出陰性鼬獾案例累積數
- 無檢驗資料(鼬獾)

➤ 狂犬病陽性案例累積數

- ≤5
- 5 ~ <10
- 10 ~ <20
- 20 ~ <40
- 40 ~ <80
- ≥80

➤ 陰性鼬獾案例累積數

- ≤5
- 5 ~ <10
- 10 ~ <20
- 20 ~ <30
- 30 ~ <40
- ≥40

102年迄今鼬獾送檢陽性率

年度	檢測件數	陽性數	陽性率
102	831	276	33%
103	243	147	60%
104	204	88	43%
105	138	42	30%
106	236	70	30%
107	282	110	39%
108	257	72	28%
109 (1-7月)	103	28	27%

102年迄今通報確診狂犬病鼬獾抓咬傷人案件共73件

縣市別	案件數	鄉鎮
臺中市	2	東勢*1、和平*1
南投縣	14	仁愛*1、水里*3、竹山*3、埔里*1、鹿谷*4、中寮*1、國姓*1
雲林縣	1	古坑*1
嘉義縣	10	竹崎*2、梅山*2、中埔*2、大林*1、番路*3
臺南市	6	白河*2、東山*1、南化*1、關廟*2
高雄市	3	杉林*1、六龜*1、旗山*1
屏東縣	6	牡丹*1、恆春*1、獅子*2、瑪家*1、泰武*1
花蓮縣	15	玉里*2、光復*6、卓溪*2、富里*2、瑞穗*1、豐濱*2
臺東縣	16	成功*5、池上*4、卑南*1、東河*5、鹿野*1

歷年食肉目野生動物咬傷人類別統計表

動物別	狂犬病			合計
	陽性	陰性	未捕捉到	
鼬獾	73	8	6	87
白鼻心	0	9	5	14
黃鼠狼	0	1	0	1
合計	73	18	11	102

歷年食肉目野生動物咬傷人案件數量統計表

年度	陽性	陰性	未捕捉到	合計
102	9	3	0	12
103	12	2	0	14
104	4	2	0	6
105	9	1	2	12
106	13	1	5	19
107	15	2	0	17
108	7	3	1	11
109	4	4	3	11
合計	73	18	11	102